

《宝木市営住宅》



◎概要

住 所：宇都宮市宝木町 2 丁目
1028 番地

建設年度：昭和 45 年～昭和 48 年

構 造：中層耐火構造・簡易耐火構造

階 層：中層耐火構造（5 階建）

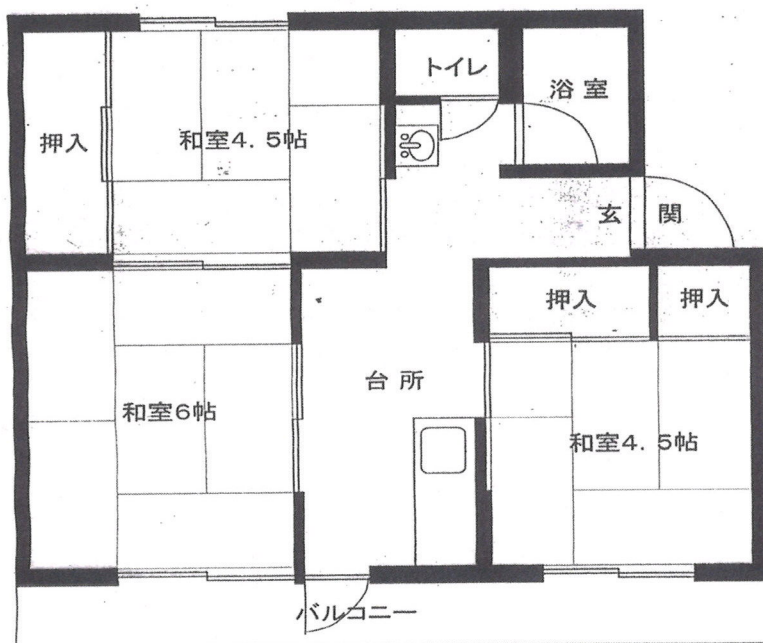
簡易耐火構造（2 階建）

学 区：西が丘小学校・宝木中学校

◎代表的な間取り

これは代表的な間取りであり、すべての住宅がこのような間取りになっているとは限りません。

3DK



◎室内写真

掲載写真は住宅の代表間取りのものであり、同じ間取りでも設備等が異なる場合があります。

3DK

・玄関



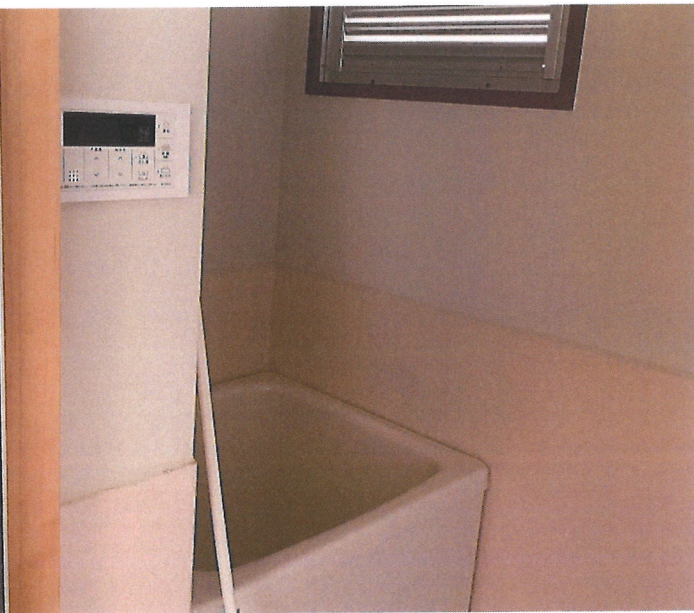
・台所



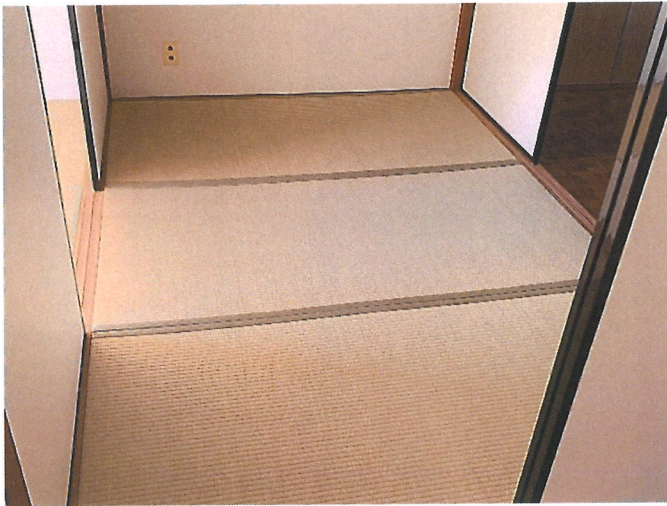
・洗面所



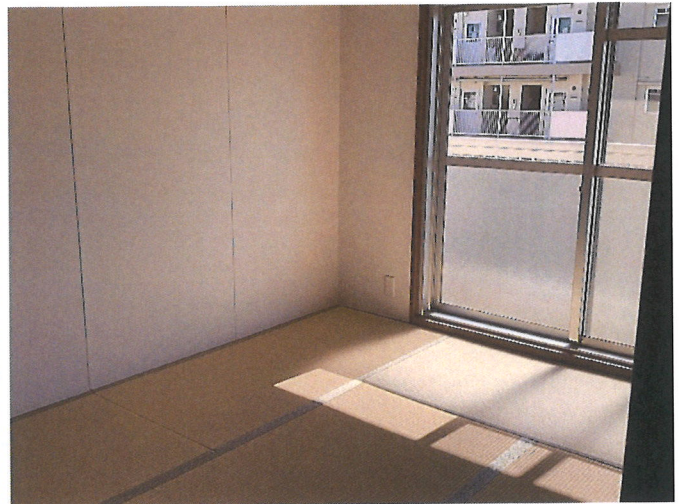
・浴室



・居室（和室）



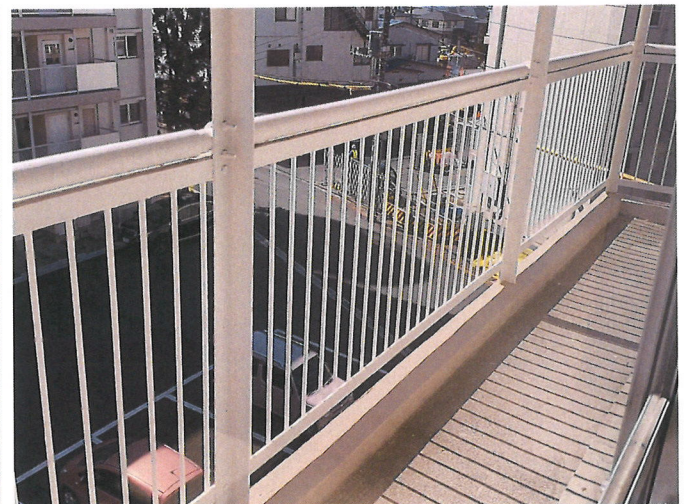
・居室（和室）



・トイレ



・ベランダ



宝木団地

(m)

公共交通	関東バス バス停「宝木団地」	270
小・中学校	西が丘小学校	650
	宝木中学校	750
幼稚園・保育園	しらゆり幼稚園	1,700
	西が岡保育園	2,000
病院	宇都宮協立診療所	80
	御殿山クリニック	350
	長山治療院	550
	てづか歯科	2,100
	宝木薬局	40
コンビニエンスストア	ローソン 宇都宮宝木二丁目店	800
	セブンイレブン 宇都宮宝木本町店	2,600
スーパーマーケット	とりせん 宝木店	1,300
	ヨークベニマル 細谷店	800
ドラッグストア	クスリのアオキ 細谷店	1,000
郵便局	細谷町郵便局	1,000
公共施設	とちぎ健康の森	1,300
	宝木出張所	2,000