

# 《下栗市営住宅》

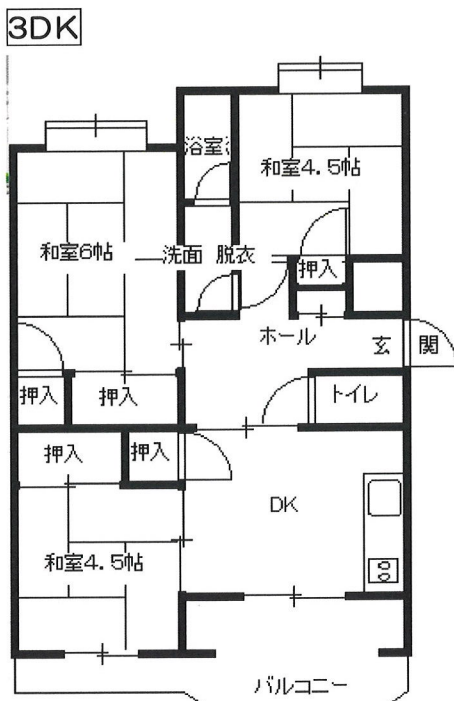


## ◎概要

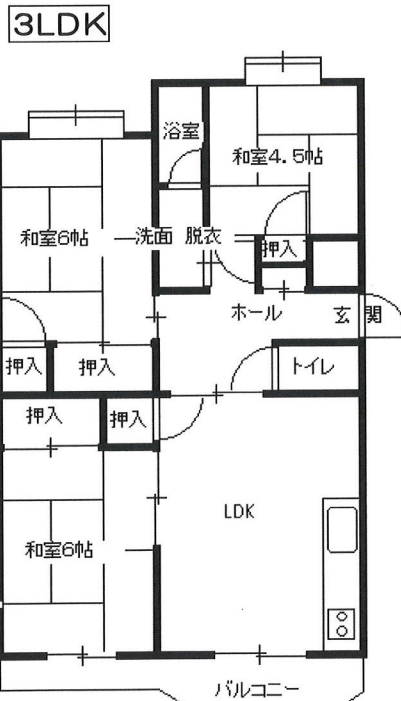
住 所：宇都宮市下栗 1 丁目  
建設年度：昭和 57 年～昭和 62 年  
構 造：中層耐火構造  
階 層：5 階建  
学 区：横川東小学校・横川中学校

## ◎代表的な間取り

これは代表的な間取りであり、すべての住宅がこのような間取りになっているとは限りません。



下栗1・2・3・4号棟3DKA右



下栗9号棟3LDKB右

## ◎室内写真

掲載写真は住宅の代表間取りのものであり、同じ間取りでも設備等が異なる場合があります。

### 3DK

・玄関



・ダイニング



・台所



・洗面所



・浴室



・トイレ



・居室（和室）



・居室（和室）



・居室（和室）



・ベランダ



# 3LDK

・玄関



・リビング&ダイニング



・台所



・洗面所



・浴室



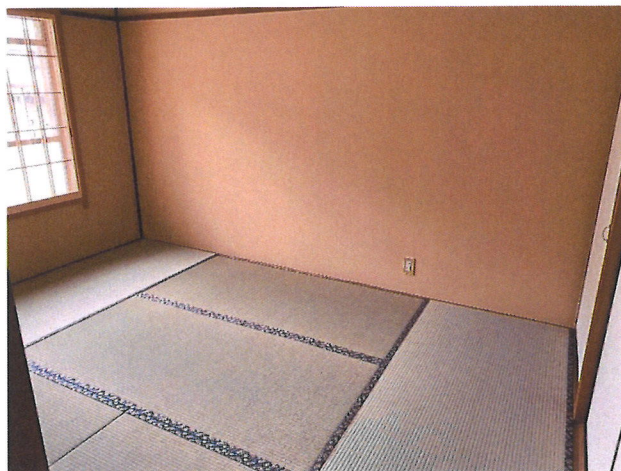
・トイレ



・居室（和室）



・居室（和室）



・居室（和室）



・ベランダ



下栗団地

(m)

公共交通	関東バス バス停「下栗団地」	500
小・中学校	横川東小学校	1,300
	横川中学校	3,200
幼稚園・保育園	恵光幼稚園	2,100
	平松保育園	1,800
病院	いとう胃腸科クリニック	750
	耳鼻咽喉科すがわらクリニック	600
	塚田歯科医院	140
コンビニエンスストア	ローソン 宇都宮下栗一丁目店	450
	セブンイレブン 宇都宮梁瀬町店	450
ドラッグストア	ウエルシア 宇都宮梁瀬2号店	400
スーパーマーケット	オータニ 平松店	600
	たいらや 川田店	1,000
郵便局	宇都宮梁瀬郵便局	800
公共施設	梁下中央公園	100
	足利銀行 やなげ出張所	150